

**SITE NATURA 2000 MASSIF DES ALBERES**

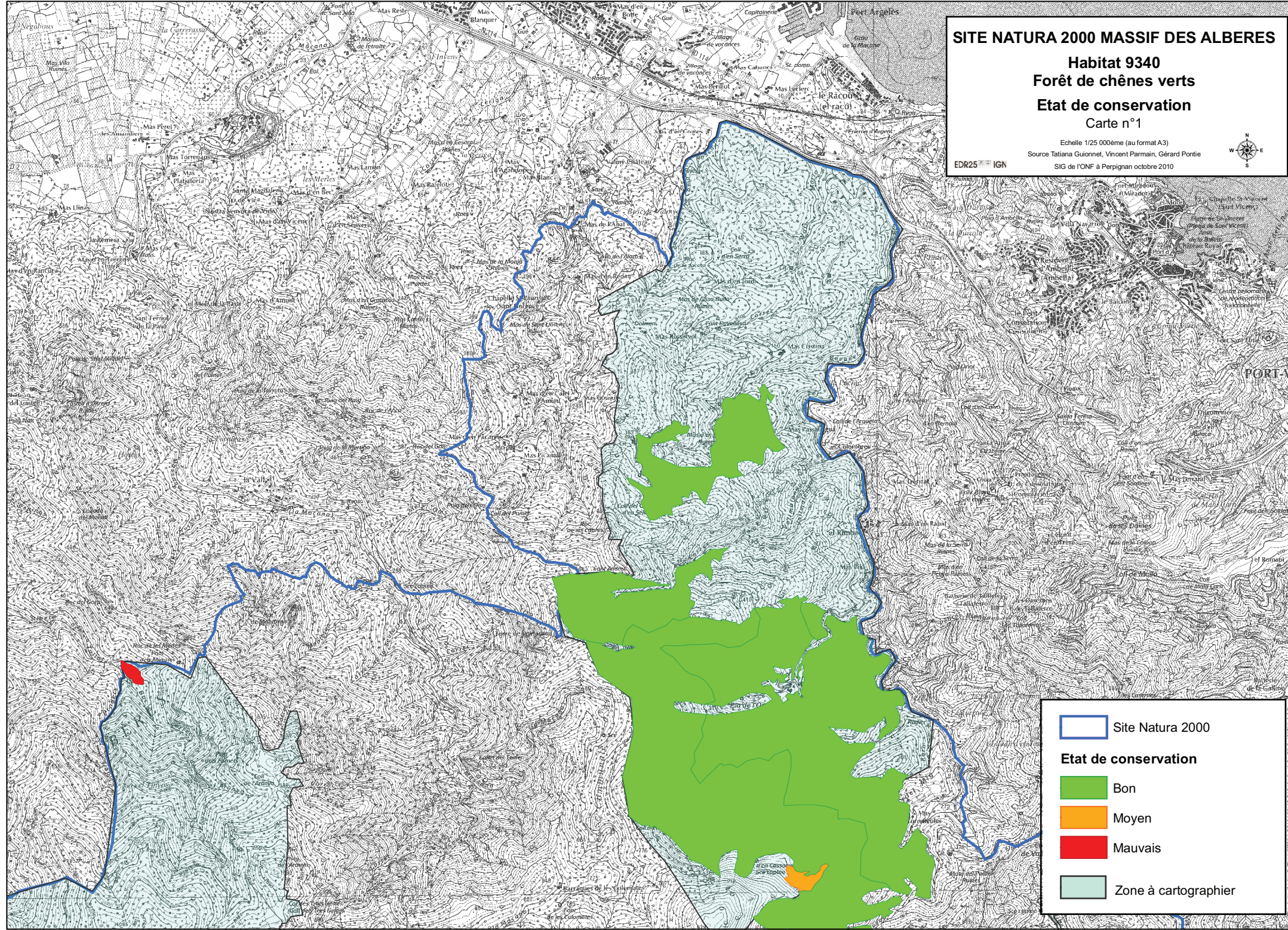
**Habitat 9340  
Forêt de chênes verts**

**Etat de conservation**

Carte n°1

Echelle 1/25 000ème (au format A3)  
Source Tatiana Guinnet, Vincent Parmain, Gérard Portie  
SIG de l'ONF à Perpignan octobre 2010

EDR25 IGN



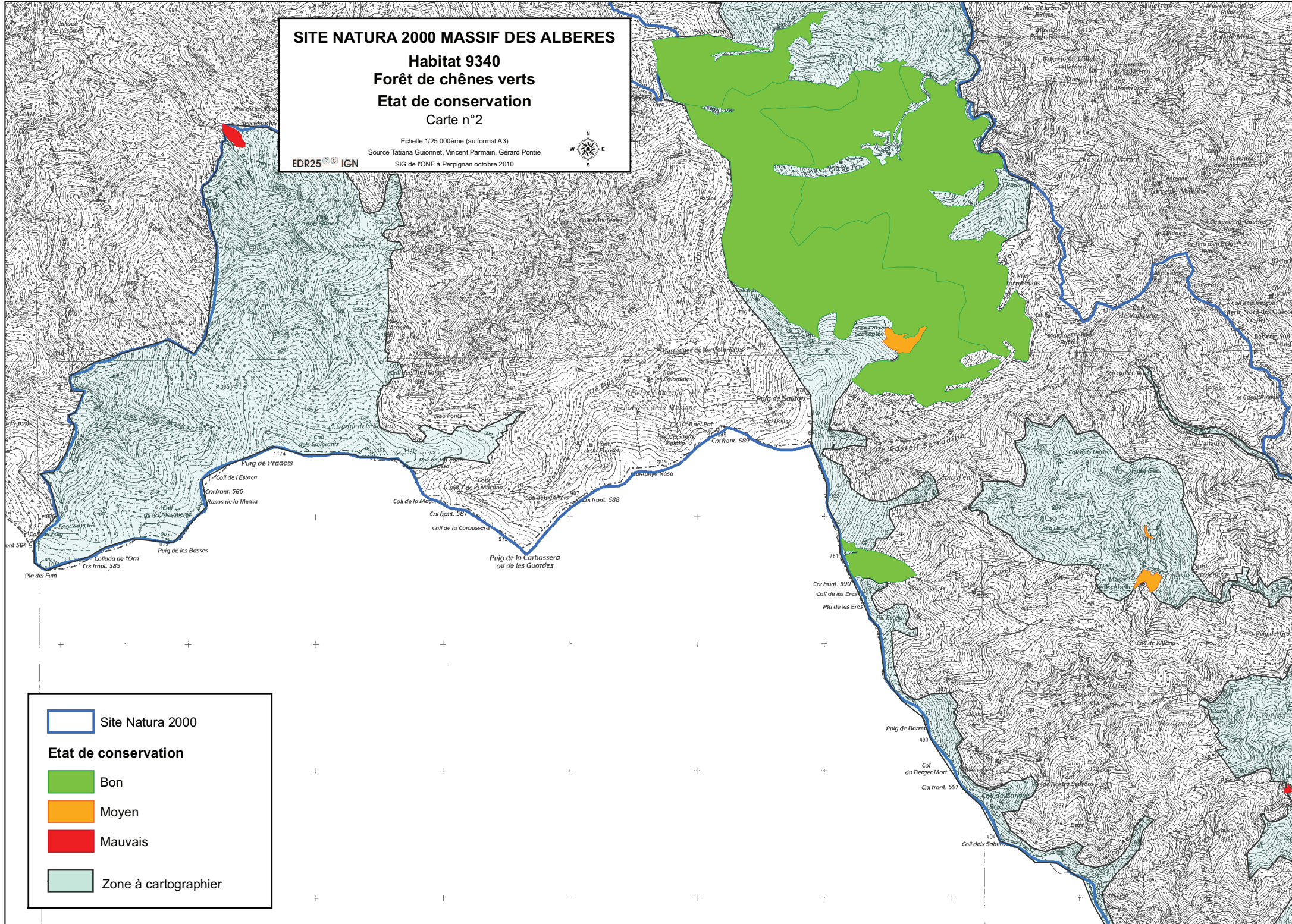
	Site Natura 2000
<b>Etat de conservation</b>	
	Bon
	Moyen
	Mauvais
	Zone à cartographier

# SITE NATURA 2000 MASSIF DES ALBERES

## Habitat 9340 Forêt de chênes verts Etat de conservation Carte n°2

EDR25<sup>®</sup> IGN

Echelle 1/25 000ème (au format A3)  
Source Tatiana Guionnet, Vincent Parmain, Gérard Pontie  
SIG de l'ONF à Perpignan octobre 2010




 Site Natura 2000

### Etat de conservation

 Bon

 Moyen

 Mauvais

 Zone à cartographier


# SITE NATURA 2000 MASSIF DES ALBERES

Habitat 9340  
Forêt de chênes verts  
Etat de conservation  
Carte n°3


EDR25 IGN


Echelle 1/25 000ème (au format A3)  
Source Tatiana Guionnet, Vincent Parmain, Gérard Pontie  
SIG de l'ONF à Perpignan octobre 2010





 Site Natura 2000

**Etat de conservation**

 Bon

 Moyen

 Mauvais

 Zone à cartographier

