



La Pie-grièche écorcheur a pour habitude d'empaler ses proies sur des buissons épineux. Ces garde-manger lui sont utiles lorsque le mauvais temps l'empêche de chasser.

Directive Oiseaux : **annexe I**

A338

Pie-grièche écorcheur

Lanius collurio- Escorxador

Nombre de couples sur le site : 1-5

Hiérarchisation : 5

Valeur patrimoniale

Statut européen :

Directive Oiseaux (annexe I)
Convention de Berne (annexe II)
Liste rouge Europe : (SPEC 3)

Statut national :

Liste rouge nationale : Non menacée

Statut régional :

Liste rouge : Non menacée

Répartition

En Europe :



En France et en LR :

En France, la Pie-grièche écorcheur habite toutes les zones agricoles, surtout les zones d'élevage, de moyenne montagne. Elle est beaucoup plus rare et localisée en plaine.

En Languedoc-Roussillon, elle est confinée à l'arrière-pays, les garrigues et maquis étant trop secs pour cette espèce des milieux tempérés.

Sur le site :

cf. carte ci-après

Morphologie et chant

Le vol onduleux et la silhouette « ramassée » de l'oiseau en vol sont très caractéristiques. La Pie-grièche écorcheur est un passereau de la taille d'un étourneau. Le mâle présente des couleurs vives : tête grise avec un bandeau noir, manteau roux et poitrine rose vineux. La femelle est plus terne, d'un ton général gris-brun, et le bandeau est peu marqué ou absent.

Le chant est peu mélodieux et est constitué d'une succession de notes grinçantes.

Ecologie de l'espèce

- **Habitat** : Landes basses, pelouses pâturées et paysages bocagers ensoleillés jusqu'à 2 000m d'altitude.
- **Alimentation** : Régime alimentaire essentiellement composé de coléoptères. La pie-grièche peut empaler ses proies sur des lardoirs (buissons épineux) qui lui servent de garde-manger.
- **Reproduction [avril-juin]**: Le nid est établi à faible hauteur dans un buisson épineux. La ponte (5 à 6 œufs) a lieu en mai ou début juin. La couvaison et l'élevage des jeunes durent une quinzaine de jours.
- **Migration** : Migratrice transsaharienne, la Pie-grièche écorcheur hiverne en Afrique subsaharienne. Elle arrive sous nos latitudes en mai pour repartir en août-septembre.

Habitats utilisés sur le site

La Pie-grièche écorcheur est un nicheur localisé sur le site. Cette espèce recherche en effet les milieux les plus tempérés où la végétation subit des influences atlantiques et montagnardes. Les pelouses sommitales de la crête de la Massane parsemées de broussailles constituent donc l'habitat typique de l'espèce. Il semble que quelques couples s'installent plus bas en altitude certaines années, comme ce fût le cas à Cerbère en 2010.

Effectifs nicheurs et tendance démographique sur le site

L'effectif nicheur de Pie-grièche écorcheur sur le site semble compris entre 1 et 5 couple(s), selon les années. L'état de conservation de la Pie-grièche écorcheur et de ses habitats sur le site peut être qualifié de « moyen ».

Etat de conservation

■ En France :

L'important déclin de l'espèce constaté à la fin du XX^e siècle semble être stoppé et la population française semble en légère augmentation depuis une dizaine d'années.

	Effectif (en couples)	%
Effectif européen*	3 à 6 Millions	-
Effectif français	160 000- 360 000	5 à 6%
Effectif régional	4 650-13 750	3 à 4%
Effectif départemental	500-1 500	4 à 32%

* Russie et Turquie non comprises

■ Sur le site :

« Moyen » pour l'espèce et ses habitats

Etudes à développer

Un inventaire complet des couples de pie-grièche sur l'ensemble du site pourrait être réalisé afin de pouvoir visualiser son évolution.

l'espèce n'occupant pas tous les milieux *a priori* favorables présents sur la zone étudiée.

Menaces pesant sur l'espèce et ses habitats

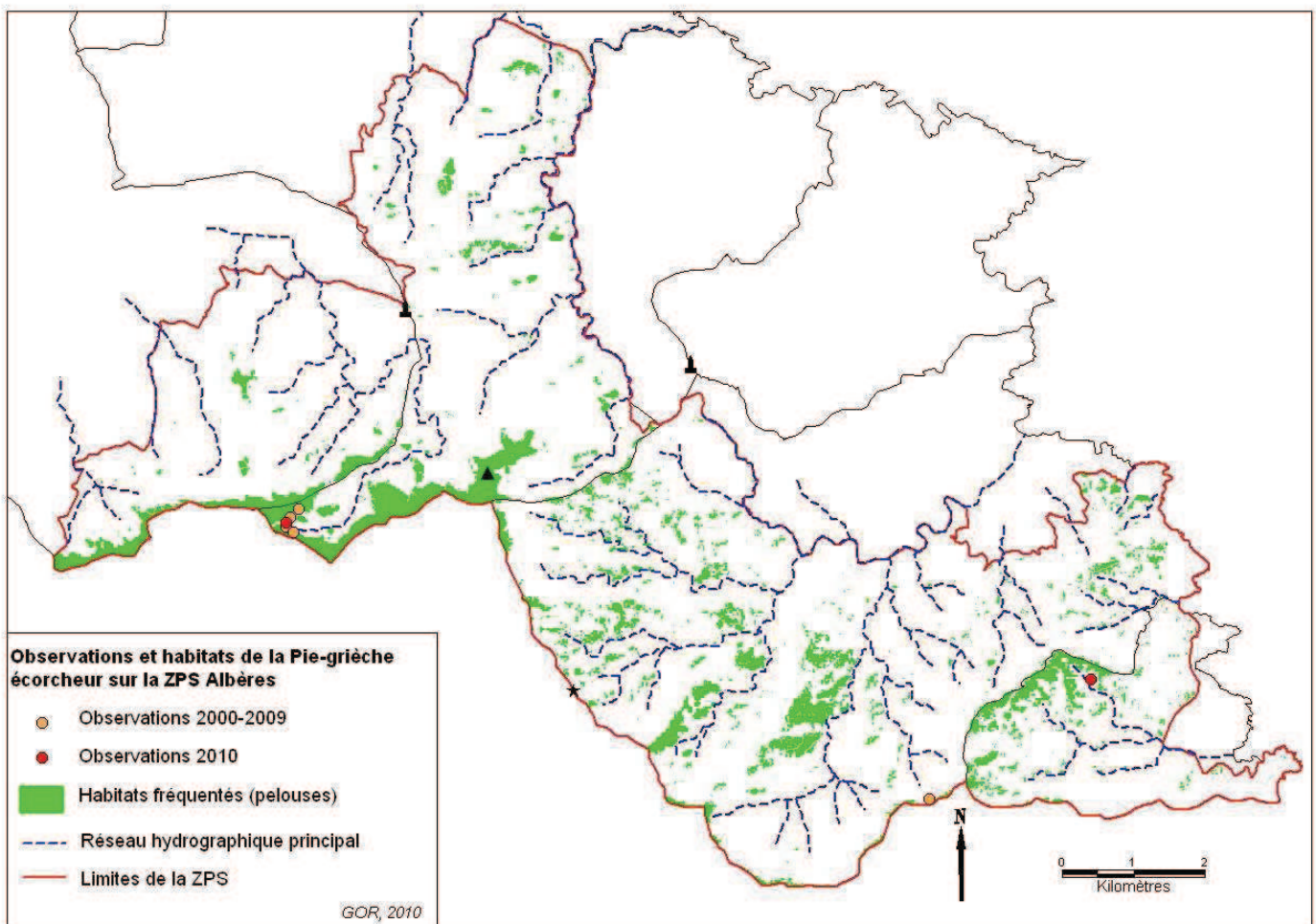
- **Fermeture du milieu** (embuissonnement naturel et progressif des pelouses pâturées)
- **Destruction de son habitat** (pelouses, broussailles)
- **Disparition du pâturage**
- **Traitement antiparasitaire du bétail** (disparition des coléoptères, proies des pies-grièches)

Mesures de gestion favorables

- **Limiter la fermeture des milieux** en entretenant les dernières pelouses
- **Maintenir un pâturage extensif** sur les pelouses
- **Privilégier les traitements antiparasitaires les moins rémanants et impactants pour la faune coprophage**
- **Prendre en compte les habitats de la Pie-grièche écorcheur dans tout projet d'aménagement**

Responsabilité sur le site

La Pie-grièche écorcheur étant très répandue en Europe, la responsabilité sur le site pour cette espèce est modérée : **Note =5/14.**



Bibliographie indicative

BIRDLIFE International, 2004 - DEJAIFVE P-A., 1992 - GARRIGUE J., 2006 - GIRALT D. & TRABALLON F., 2004 - MERIDIONALIS, 2004 - MERIDIONALIS, 2009.