



L'Hirondelle rousseline est la plus rare des 5 espèces d'hirondelles de France. Très thermophile, elle est exclusivement méditerranéenne.

Espèce patrimoniale nicheuse sur le site « Massif des Albères »

A252

Hirondelle rousseline

Hirundo daurica – Oreneta cua-rogenca

Nombre de couples sur le site : 0-5

Valeur patrimoniale

■ **Statut européen :**

Convention de Berne (annexe II)
Liste rouge Europe : -

■ **Statut national :**

Liste rouge : Vulnérable

■ **Statut régional :**

Liste rouge : Vulnérable

Répartition

■ **En Europe :**

Niche sur le pourtour méditerranéen, de la Péninsule Ibérique jusqu'à la Turquie. Elle est peu abondante en Italie.

■ **En France et en LR :**

La population française se limite aux régions méditerranéennes. Elle est présente en petits effectifs le long du littoral méditerranéen du Languedoc-Roussillon et de PACA. En LR, deux noyaux principaux existent : les Albères et l'arrière pays héraultais (jusqu'au Minervois).

■ **Sur le site :**

cf. carte ci-après

Morphologie et chant

La silhouette en vol de l'Hirondelle rousseline rappelle celle de l'Hirondelle rustique, en particulier les longs filets de la queue du mâle. Elle s'en distingue cependant par la nuque et le croupion clairs (blanc roussâtre), ce dernier caractère rappelant le croupion blanc de l'Hirondelle de fenêtre.

Le cri est typique de l'espèce mais n'est audible qu'à faible distance.

Ecologie de l'espèce

- **Habitat** : Garrigues et maquis, cultures sèches, milieux rupestres (falaises, éboulis), abords des villages. A besoin de ponts, de ruines ou de surplombs rocheux pour établir son nid.
- **Alimentation** : Petits insectes capturés en vol.
- **Reproduction [avril-juillet]** : Niche souvent sous les ponts mais aussi sur des maisons habitées ou des ruines. Les nidifications en milieu rupestre (sous un surplomb rocheux) sont plus rares.
- **Migration** : L'espèce est migratrice transsaharienne. Elle est de retour sous nos latitudes en avril pour repartir en septembre-octobre.

Habitats utilisés sur le site

L'Hirondelle rousseline n'est présente qu'en limite du site Natura 2000 puisqu'elle a niché près du Mas Atxer et entre Banyuls et Cerbère. L'Hirondelle rousseline peut occuper une large gamme d'habitats à condition que ceux-ci soient secs et variés. Elle apprécie typiquement les bords de cours d'eau et les lisières des garrigues ou des vignobles.

Effectifs nicheurs et tendance démographique sur le site

La délimitation actuelle du site Natura 2000 ne permet pas de prendre cette espèce en compte de manière satisfaisante puisque seuls 0 à 5 couples y sont inclus pour une population totale de 10-20 couples dans le massif de l'Albères.

La tendance démographique de l'espèce dans le Massif de l'Albères est mal connue. Il semble cependant que les populations y soient en légère régression ces dernières années.

Etat de conservation

■ En France :

L'état de conservation de l'espèce en France semble favorable à l'heure actuelle, l'espèce semblant en légère augmentation depuis plus d'une décennie. Néanmoins, la population française reste très faible et donc fragile.

| | Effectif (en couples) | % |
|------------------------|-----------------------|----------|
| Effectif européen | 70 000 - 340 000 | - |
| Effectif français | 100-150 | <1% |
| Effectif départemental | 15-30 | 15 à 20% |

■ Sur le site :

L'état de conservation de l'Hirondelle rousseline et de ses habitats est inconnu sur la ZPS.

Menaces pesant sur l'espèce et ses habitats

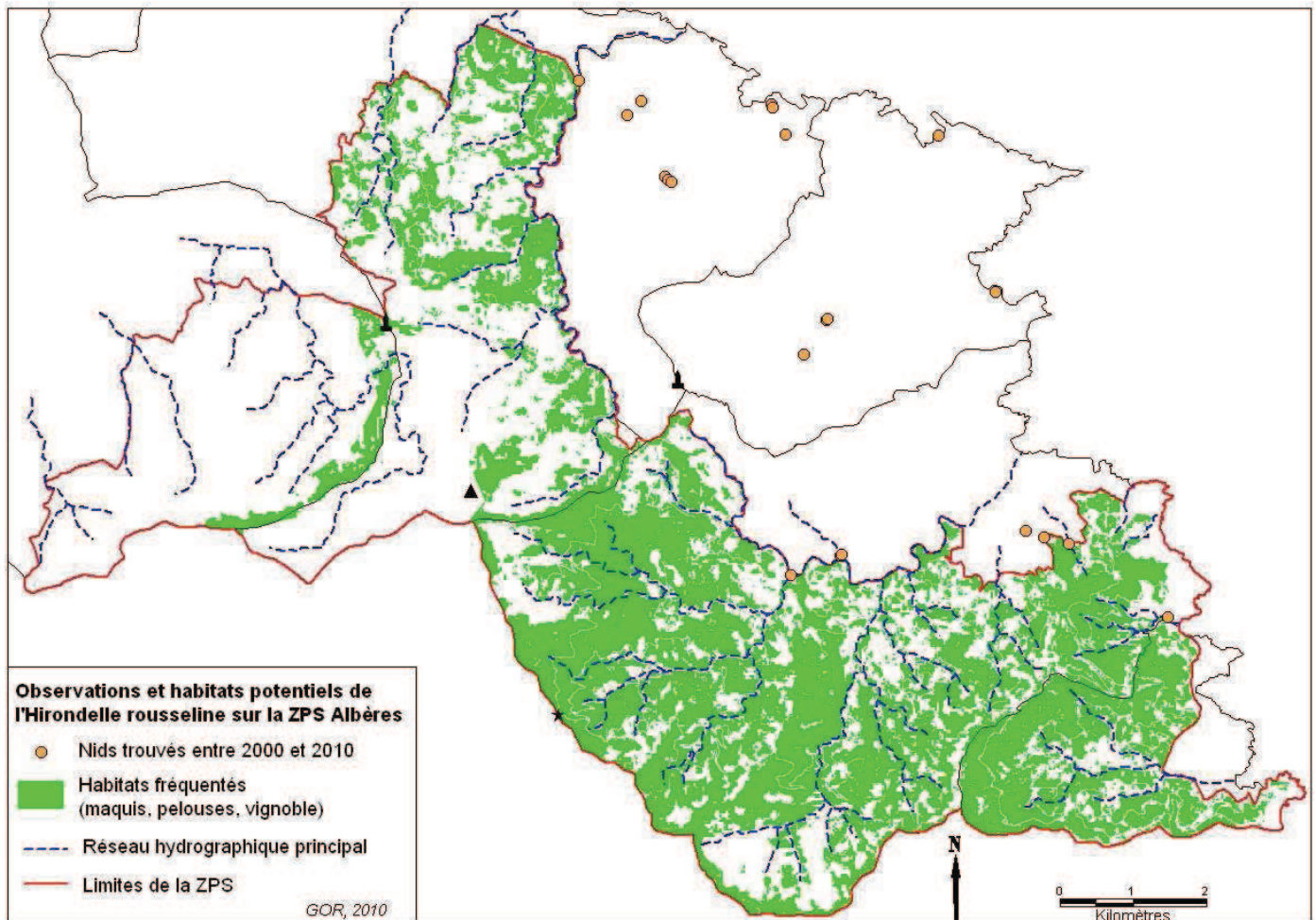
- Destruction de ses habitats de reproduction et d'alimentation

Mesures de gestion favorables

- Prendre en compte les habitats de l'Hirondelle rousseline dans tout projet d'aménagement

Responsabilité du site

Non évaluée (espèce non listée en Annexe I de la Directive Oiseaux). La responsabilité du site Natura 2000 « Massif des Albères » semble moyenne à forte pour cette espèce peu commune en France.



Bibliographie indicative

AYMI R. & FELIU P., 2004 – BIRDLIFE INTERNATIONAL, 2004 – DUBOIS *et al.*, 2008 – MERIDIONALIS, 2004 - MERIDIONALIS, 2009.